



**Séminaires et événements
professionnels**

2025

CHÂTEAU SOUCHERIE

ANJOU-VAL DE LOIRE

SOMMAIRE

Présentation du Domaine 1

Formules séminaires 2

Lieux de réunion 3

L'Espace Bar 4

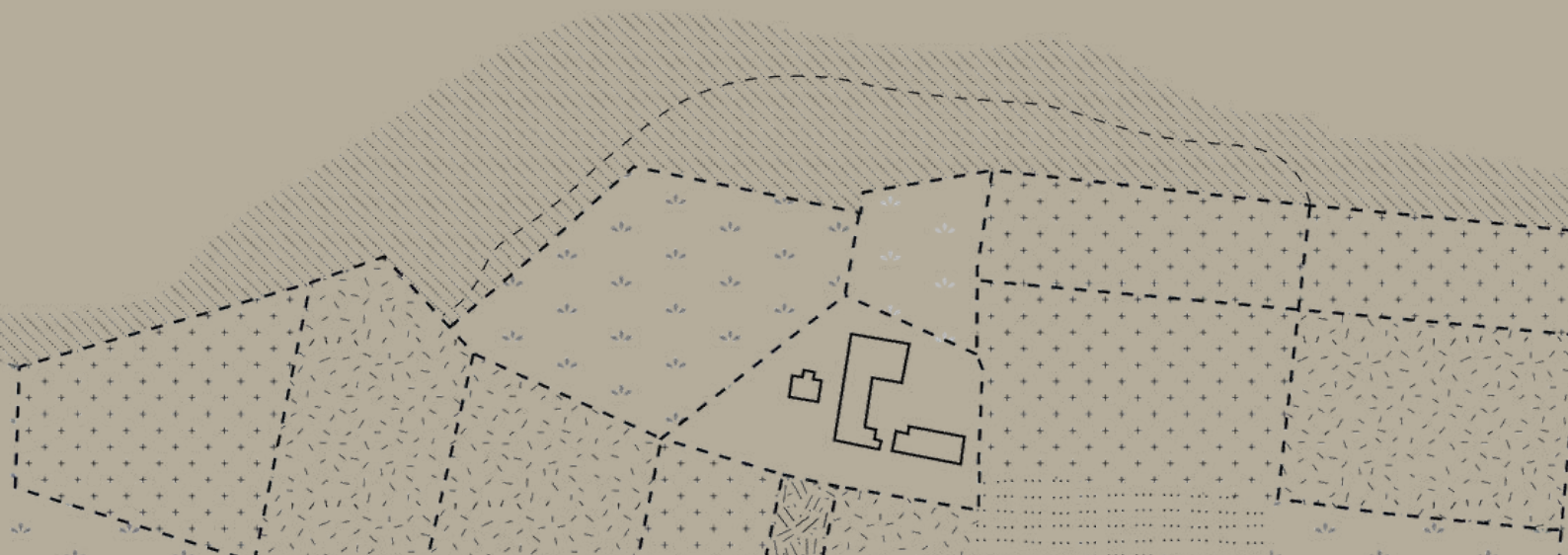
La Grande Salle 5

Les Alcôves 6

La Maison des Vignes 7

Dormir au Domaine 8

Nos Animations 9





Propriété viticole de 25 hectares de vignes certifiés **Agriculture Biologique**, le Château Soucherie est niché au coeur de la **Vallée du Layon**. Il offre un beau panorama sur les **vignes** et les **coteaux**, caractéristiques des appellations Coteaux du Layon, 1er Cru Chaume et Quarts-de-Chaume Grand Cru.

Séjournes au Domaine et ressourcez-vous dans l'une de nos 9 chambres : la **Maison des Amis** (chambres d'hôtes) ou la **Maison des Vignes** (gîte 4*).

Découvrez un terroir d'exception lors d'une **visite et dégustation**, d'une **journée de formation** ou d'un **séminaire résidentiel**.

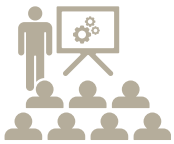


Certifié par FR-BIO-01
AGRICULTURE FRANCE



Pour un séminaire réussi, il est important d'avoir :

- **Le lieu idéal** : un cadre inspirant, confidentiel, original et facile d'accès
- **Des infrastructures adaptées** : connexion WIFI, vidéoprojecteur, écran, paperboard... et une terrasse privée !
- **Un accueil sur mesure** : café d'accueil, pause-café, déjeuner... et une équipe constamment à votre écoute !
- **Le souci du détail** : cuisine de produits frais et locaux, présentation des vins pendant le repas... et une visite du chai et dégustation au cours de la journée !



2 ESPACES
DE RÉCEPTION



TRAITEURS
LOCAUX



9
CHAMBRES

NOS FORMULES

Demi-journée d'étude - à partir de 59,00 € HT

- Location de la salle équipée
- Déjeuner : entrée, plat, dessert, 2 verres de vin, café
- Pause-café à discrétion

Journée d'étude - à partir de 94,00 € HT

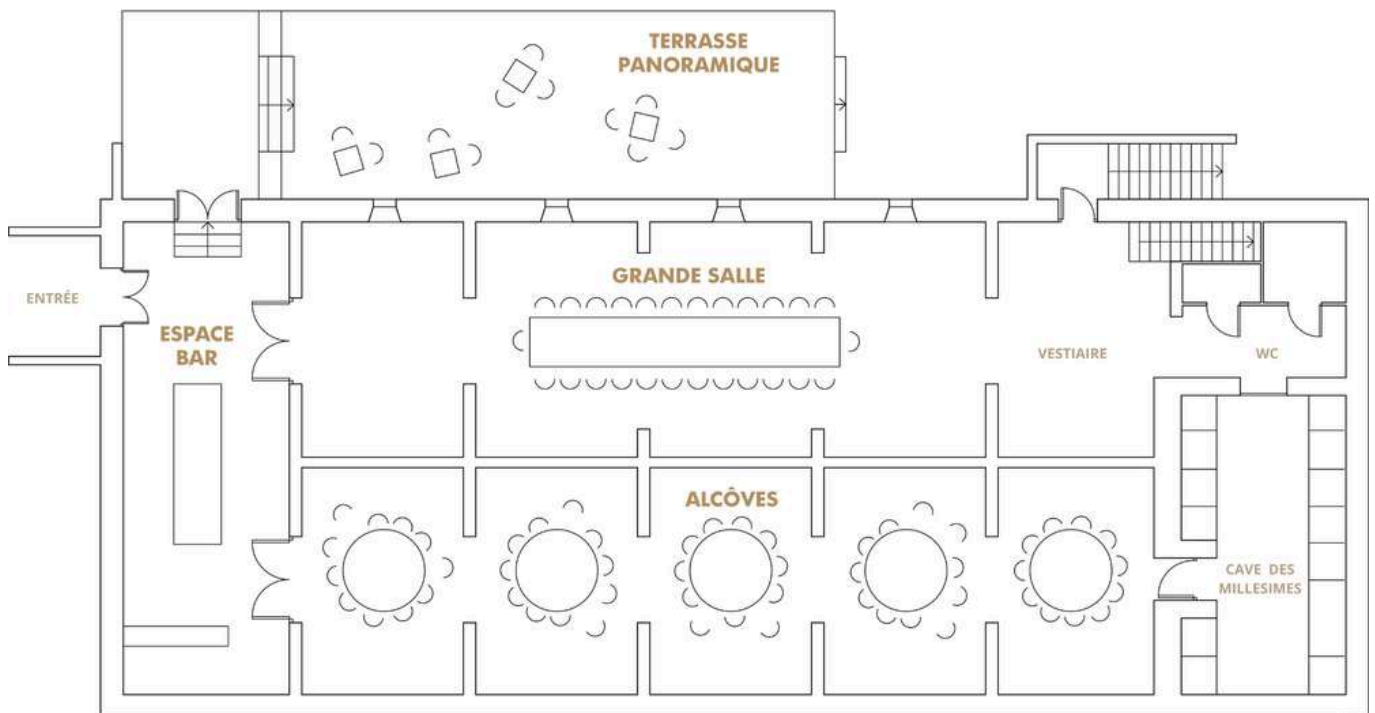
- Location de la salle équipée
- Déjeuner : entrée, plat, dessert, 2 verres de vin, café
- Pause-café à discrétion

NOS ESPACES

• LE CAVEAU

Capacité maximum - Jusqu'à 80 en cocktail et 55 en tablées

Surface totale - 300 m²



Le caveau est composé de différentes pièces qui peuvent être réservées selon vos besoins :

- **L'Espace Bar** (page 4)
- **La Grande Salle** (page 5)
- **Les Alcôves** (page 6)

NOS ESPACES

• L'ESPACE BAR

Idéal pour Déjeuner en équipe, Cocktail, Dégustation

Capacité maximum - 15 personnes

Surface totale - 40 m²



L'Espace Bar est le lieu de détente par excellence où nous installons le café d'accueil afin de démarrer la journée par un moment de convivialité.

L'Espace Bar est également le lieu de découverte de nos terroirs, savoir-faire et de nos cuvées emblématiques !



WIFI



PAPERBOARD

NOS ESPACES

• LA GRANDE SALLE

Idéal pour Journée de formation, Accueil de clients VIP, Dîner
Capacité maximum - 25 autour de la table, 50 en théâtre
Surface totale - 115 m²



Spacieuse et lumineuse, la Grande Salle est parfaite pour vos réunions. Les 3150 bouteilles disposées le long des murs sont un rappel à l'historique de cette grande salle, qui fut l'ancienne cave de vieillissement du Domaine.

Café, thé, jus de raisin maison et mini-viennoiseries sont soigneusement sélectionnés et servis dans l'alcôve.



VIDÉOPROJECTEUR
& ÉCRAN



WIFI



PAPERBOARD

NOS ESPACES

• LES ALCÔVES

Idéal pour Repas d'entreprise, sous-commissions, escape game

Capacité maximum - 55 en tables rondes, 80 en cocktail

Surface totale - 100 m²



Chaleureuses et intimistes, nos cinq alcôves en enfilades sont idéales pour les déjeuners et dîners.

N'hésitez pas à nous contacter pour votre repas d'entreprise ou toute idée de menus.

Les Alcôves sont tout aussi adaptées pour un escape game ou des travaux en sous-groupes.

Nous pouvons installer jusqu'à 5 tables de 11 personnes (1 table par alcôve).



VIDÉOPROJECTEUR
& ÉCRAN



WIFI



PAPERBOARD

NOS ESPACES

• LA MAISON DES VIGNES

Idéal pour CODIR, COMEX, activité team building

Capacité maximum - Jusqu'à 10 personnes

Surface totale - 350 m²



La Maison des Vignes, gîte 4*, est le lieu idéal pour les **petits groupes en séminaire résidentiel**.

Sofas et fauteuils confortables, salle à manger spacieuse ouverte sur les vignes, salon tout équipé : voici les ingrédients d'une journée de travail en équipe réussie !

5 chambres très confortables avec salles d'eau privées pour un repos bien mérité.

Une piscine chauffée de mai à septembre pour un peu de détente en fin de journée.



ECRAN &
PRISE HDMI



WIFI



PAPERBOARD

NOS HEBERGEMENTS

Membres de Lignée Hôtels & Domaine, tout comme nos maisons parisiennes : la Maison Favart (4* - Paris 2e) et le Narcisse Blanc (5*, Paris 7e).

• LA MAISON DES VIGNES



5 chambres doubles - Jusqu'à 10 personnes
Climatisation & Wifi
Cuisine entièrement équipée et rénovée
Piscine chauffée de mai à septembre
Petit-déjeuner

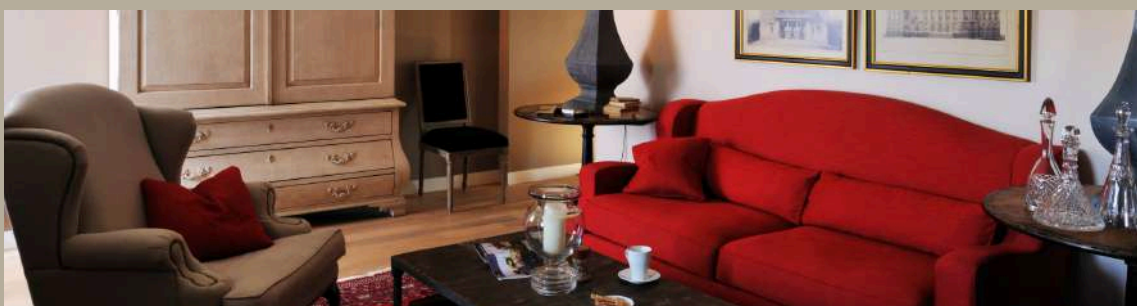
À partir de 845 € HT / nuit



• LA MAISON DES AMIS

Maison d'hôtes
4 chambres doubles - Jusqu'à 8 personnes
Climatisation & Wifi
Cuisine aménagée & Honesty Bar
Terrasse arborée
Petit-déjeuner

À partir de 130 € HT / personne / nuit



NOS ANIMATIONS

Nous vous proposons diverses activités pour favoriser l'intelligence collective et la cohésion au sein de votre équipe.

Une animation autour du vin, un escape game, une escapade en VTT électrique dans les vignes, une visite du chai à barriques... autant d'animations qui vous plairont lors de votre passage au
Domaine !

Contactez-nous pour en savoir plus : vauthier@soucherie.fr





CHÂTEAU SOUCHERIE

ANJOU-VAL DE LOIRE



VENIR AU DOMAINE

En voiture

Depuis Angers : 25 min

Depuis Nantes : 1h00

Depuis Tours : 1h30

Depuis Paris : 3h00

En train

Nantes - Angers : 40 min

Paris - Angers : 1h30

Navettes et taxis sur demande

CONTACT

Alexandrine VAUTHIER

vauthier@soucherie.fr

07 89 00 87 52

www.soucherie.fr

